

# 設計数量総括内訳書

費目	工種	種別	細別	規格	記号	単位	数量	計上数量
本工事								
	土工							
		掘削工						
			表土すき取り	粘性土	C(E)	m3	29.3	30
			オープン掘削	砂質土	C1(SE)	m3	243.0	200
			片切掘削	砂質土	C2(SE)	m3	113.3	100
		盛土工						
			路床盛土	1.0<W	B1-1	m3	6.7	7
				1.0≤W<2.5	B1-2	m3	50.2	50
				2.5≤W<4.0	B1-3	m3	0.0	0
				4.0≤W	B1-4	m3		
			路体盛土	1.0<W	B2-1	m3	0.0	0
				1.0≤W<2.5	B2-2	m3	0.0	0
				2.5≤W<4.0	B2-3	m3	0.0	0
				4.0≤W	B2-4	m3		
			路肩盛土		B3	m3	0.0	0
			路体外盛土		B5	m3	14.1	10
			畦畔盛土		B6	m3	0.0	0
		法面整形工						
			切土法面整形	砂質土	L(SE)	m2	157.2	160
			盛土法面整形		L(B)	m2	46.4	50
		残土処理工		粘性土		m3	29.3	30
				砂質土		m3	-295.3	-300
	法面工							
			切土法面保護工		Lc	m2	259.7	260
			盛土法面保護工		Lb	m2	46.4	50
	擁壁工							
		重力式擁壁工						

# 設計数量総括内訳書

費目	工種	種別	細別	規格	記号	単位	数量	計上数量
		作業土工						
			床掘		E(SE)	m3	6.2	6
			埋戻	1.0≦W<4.0	Fu(C)	m3	0.0	0
				W1<1.0m	Fu(D)	m3	4.6	5
			基面整正		K	m2	4.9	5
		1号小型重力式擁壁		SGW17		m	6.5	7
			コンクリート	σ <sub>ck</sub> =18N/mm2		m3	1.5	2
			型枠			m2	8.8	9
			基礎碎石	t=15cm RC-40		m2	4.7	5
		2号小型重力式擁壁		SGW69		m	0.0	0
			コンクリート	σ <sub>ck</sub> =18N/mm2		m3	0.0	0
			型枠			m2	0.0	0
			均しコンクリート	σ <sub>ck</sub> =18N/mm2		m3	0.0	0.0
			均し型枠			m2	0.0	0.0
		1号重力式擁壁		GW36		m	0.0	0
			コンクリート	σ <sub>ck</sub> =18N/mm2		m3	0.0	0
			型枠			m2	0.0	0
			均しコンクリート	σ <sub>ck</sub> =18N/mm2		m3	0.0	0
			均し型枠			m2	0.0	0
			水抜パイプ	VU150		m	0.0	0
			土砂流出防止網	300*300		枚	0.0	0
			目地材	t=10mm		m2	0.0	0
		坂路擁壁				m	0.0	0
			コンクリート	σ <sub>ck</sub> =18N/mm2		m3	0.0	0
			型枠			m2	0.0	0
			均しコンクリート	σ <sub>ck</sub> =18N/mm2		m3	0.0	0
			均し型枠			m2	0.0	0
		1号嵩上擁壁				m	32.4	32
			コンクリート	σ <sub>ck</sub> =18N/mm2		m3	1.6	2
			型枠			m2	13.8	14

# 設計数量総括内訳書

費目	工種	種別	細別	規格	記号	単位	数量	計上数量
		2号嵩上擁壁				m	0.0	0
			コンクリート	$\sigma_{ck}=18\text{N/mm}^2$		m3	0.0	0
			型枠			m2	0.0	0
		ブロック積擁壁工						
		作業土工						
			床掘		E(SE)	m3	105.2	110
			埋戻	$1.0 \leq W < 4.0$	Fu(C)	m3	61.5	60
				$W1 < 1.0\text{m}$	Fu(D)	m3	0.0	0
			基面整正		K	m2	38.7	40
		1号ブロック積擁壁		1:0.4		m	9.5	10
			ブロック積			m2	14.9	15
			裏込コンクリート	t=10cm		m3	1.5	2
			裏込め材	RC-40		m3	2.2	2
			土砂流出防止網	300*300		枚	5.0	5
			水抜パイプ	VU150		m	2.5	3
			目地材	t=10mm		m2	0.0	0
			1号基礎工	基礎碎石		m	0.0	0
			1号基礎工(A)	均しコンクリート		m	8.2	8
		2号ブロック積擁壁		1:0.5		m	33.4	33
			ブロック積			m2	100.5	101
			裏込コンクリート	t=10cm		m3	10.0	10
			裏込め材	RC-40		m3	27.1	27
			土砂流出防止網	300*300		枚	11.0	11
			水抜パイプ	VU150		m	5.5	6
			目地材	t=10mm		m2	4.1	4
			1号基礎工(A)	均しコンクリート		m	32.3	32
		3号ブロック積擁壁		1:0.5		m	13.0	13
			ブロック積			m2	34.7	35
			裏込コンクリート	t=15cm		m3	5.2	5
			裏込め材	RC-40		m3	10.6	11

# 設計数量総括内訳書

費目	工種	種別	細別	規格	記号	単位	数量	計上数量
			土砂流出防止網	300*300		枚	4.0	4
			水抜パイプ	VU150		m	2.2	2
			目地材	t=10mm		m2	1.3	1
			2号基礎工	基礎碎石		m	0.0	0
			2号基礎工(A)	均しコンクリート		m	12.0	12
		4号ブロック積擁壁	切土用 1:0.4			m	20.0	20
			ブロック積			m2	16.9	17
			裏込コンクリート	t=10cm		m3	1.7	2
			裏込め材	RC-40		m3	1.7	2
			土砂流出防止網	300*300		枚	0.0	0
			水抜パイプ	VU150		m	0.0	0
			目地材	t=10mm		m2	0.8	1
			1号基礎工			m	0.0	0
		1号芝台ブロック				m	0.0	0
	小型排水工							
		作業土工						
			床掘		E(SE)	m3	67.0	70
			埋戻	1.0≦W<4.0	Fu(C)	m3	12.4	10
				W1<1m	Fu(D)	m3	36.4	40
			基面整正		K	m2	74.1	70
		側溝工						
			KF150			m	0.0	0
			KF150(A)	均しコンクリート		m	0.0	0
			KF200			m	0.0	0
			PU1-B300-H300			m	0.0	0
			PU1-B300-H300(A)	均しコンクリート		m	0.0	0
			PU1-B360-H360			m	0.0	0
			PU2-B300-H400			m	23.0	23
			PU3-B300-H300			m	90.8	91

# 設計数量総括内訳書

費目	工種	種別	細別	規格	記号	単位	数量	計上数量
			PU3-B300-H400			m	0.0	0
			PU水路B300-H500			m	0.0	0
			PU水路B700-H600			m	0.0	0
			落差工水路 B300-H500(900)			m	0.0	0
			1号側溝			m	0.0	0.0
			2号側溝			m	0.0	0
			3号側溝			m	0.0	0
			4号側溝			m	30.2	30
			1号小段排水			m	0.0	0
			2号小段排水			m	0.0	0
			1号縦排水			m	0.0	0
			2号縦排水			m	0.0	0
			3号縦排水			m	0.0	0
			PC1-B300			m	0.0	0
			PC2-B300			m	0.0	0
			PC3-B300			m	23.0	23
			PC4-B300			m	0.0	0
			コンクリート蓋B200			m	0.0	0
			側溝蓋B300			m	30.2	30
			1号函渠工			m		
		現場打水路工						
			1号L型水路			m	8.8	9
			2号L型水路			m	43.9	44
			3号L型水路			m	0.0	0
			4号L型水路			m	0.0	0
			5号L型水路			m	0.0	0
			1号U型水路			m	0.0	0
			2号U型水路			m	0.0	0.0
			C1-B300			m	0.9	0.9
		管渠工						

# 設計数量総括内訳書

費目	工種	種別	細別	規格	記号	単位	数量	計上数量
			重圧管D300			m	0.0	0
			重圧管D350			m	0.0	0
			P1-RC-D200			m	0.0	0
			重圧管D300			m	2.4	2
			重圧管D300(A)	均しコンクリート		m	0.0	0
			重圧管D400			m	6.3	6
			重圧管D400(A)	均しコンクリート		m	0.0	0
			重圧管D600			m	0.0	0
			重圧管D800			m	0.0	0
			送水管φ100			m	0.0	0
			1号地下排水			m	0.0	0
		集水柵工						
			G1-B500-L500-H700			箇所	1.0	1
			G1-B500-L500-H700(A)	均しコンクリート		箇所	0.0	0
			G1-B500-L500-H800			箇所	0.0	0
			G1-B600-L600-H800			箇所	0.0	0
			G1-B600-L600-H1300			箇所	1.0	1
			G1-B800-L800-H900			箇所	0.0	0
			G1-B1000-L1000-H1500			箇所	0.0	0
			G2-B400-L400-H500			箇所	0.0	0
			G2-B400-L400-H600			箇所	0.0	0
			G2-B500-L500-H600			箇所	0.0	0
			G2-B500-L500-H700			箇所	0.0	0
			G2-B500-L500-H700(A)	均しコンクリート		箇所	0.0	0
			G2-B500-L500-H900(A)	均しコンクリート		箇所	0.0	0
			G2-B500-L500-H1100			箇所	0.0	0
			G2-B600-L600-H700			箇所	0.0	0
			G2-B600-L600-H800			箇所	0.0	0
			G2-B600-L600-H800(A)	均しコンクリート		箇所	1.0	1

# 設計数量総括内訳書

費目	工種	種別	細別	規格	記号	単位	数量	計上数量
			G2-B600-L600-H900(A)	均しコンクリート		箇所	0.0	0
			G2-B800-L800-H1100			箇所	0.0	0
			G2-B800-L800-H1500			箇所	0.0	0
			G2-B900-L900-H800			箇所	0.0	0
			G2-B1000 -L1000-H1000			箇所	0.0	0
			G2-B1000 -L1000-H1100			箇所	0.0	0
			G2-B1000 -L1000-H1400			箇所	0.0	0
			G2-B1100 -L1100-H1500			箇所	0.0	0
			G2-B600-L600 -H500(嵩下)			箇所	0.0	0
			1号集水桝 グレーチング蓋 500×500	T-2		枚	0.0	0
				T-25		枚	1.0	1
			600×600	T-25		枚	1.0	1
			800×800	T-25		枚	0.0	0
			1000×1000	T-25		枚	0.0	0
			縞鋼板蓋 400×400	t=2.3mm		枚	0.0	0
			500×500	t=2.3mm		枚	0.0	0
			600×600	t=2.3mm		枚	0.0	0
			800×800	t=2.3mm		枚	0.0	0
			縞鋼板蓋 1000×1000	t=2.3mm 2枚/組		組	0.0	0
			1100×1100	t=2.3mm 2枚/組		組	0.0	0
			足掛金具	D13 l=300		本	3.0	3
			鉄筋	D13		本	0.0	0
	構造物 撤去工							
		構造物取壊し工						
		コンクリート構造物 取壊し			C(CO)	m3 t	44.4 104.3	44 104
		ブロック積擁壁 取壊し			C(BL)	m3 t	0.0 0.0	0 0
						m2 t	0.0 0.0	0 0
		舗装版取壊し	アスファルト	t=4cm	C(AS)			
		施設撤去工						

# 設計数量総括内訳書

費目	工種	種別	細別	規格	記号	単位	数量	計上数量
			ガードレール	構造物建込用		m	0.0	0
				土中用		m	0.0	0
			グレーチング蓋	車道用 水路幅B300		m	4.2	4
	舗装工							
		アスファルト舗装						
		車道舗装						
			表層	t=4cm 密粒度アスコン	W1	m2	0.0	0
			上層路盤	t=10cm 粒調碎石(M-30)	W2	m2	0.0	0
			下層路盤	t=15cm クラッシャーラン(RC-40)	W3	m2	0.0	0
		取付道路舗装						
			表層	t=4cm 密粒度アスコン	W4	m2	0.0	0
			路盤	t=10cm クラッシャーラン(RC-40)	W5	m2	0.0	0
		路肩舗装						
			表層	t=4cm 密粒度アスコン	W6	m2	0.0	0
			路盤	t=10cm クラッシャーラン(RC-40)	W7	m2	0.0	0
		コンクリート舗装						
			コンクリート	t=10cm $\sigma_{ck}=18N/mm^2$	W8	m2	0.0	0
			路盤	t=10cm クラッシャーラン(RC-40)	W9	m2	0.0	0
		路盤舗装						
			路盤	t=10cm クラッシャーラン(RC-40)	W10	m2	166.9	167
		すり付舗装						
			表層	t=4cm換算 密粒度アスコン		m2	0.0	0
	防護柵工							
		路側防護柵						
			Gr-C-4E	土中用		m	0.0	0
			Gr-C-2B	構造物建込用		m	13.0	13
			1号ガードレール基礎			m	0.0	0
			2号ガードレール基礎			m	0.0	0



[illegible][illegible]

土 量 配 分 表

発生土  
砂質土

オープン掘削	C1(SE)	243.0
片切掘削	C2(SE)	113.3
合計		356.3

表土すき取り	C(E)	29.3
--------	------	------

床掘	E(SE)	擁壁工	6.2
		ブロック積擁壁工	105.2
		水路工	67.0
		合計	178.4

残土処分	29.3	m3
------	------	----

流用土

路床盛土	B1-1	6.7
	B1-2	50.2
	B1-3	0.0
	B1-4	0.0
路体盛土	B2-1	0.0
	B2-2	0.0
	B2-3	0.0
	B2-4	0.0
路肩盛土	B3	0.0
路体外盛土	B5	14.1
畦畔盛土	B6	0.0
合計		71.0

埋戻	Fu(C)	擁壁工	0.0
		ブロック積擁壁工	61.5
		水路工	12.4
	Fu(D)	擁壁工	4.6
		ブロック積擁壁工	0.0
		水路工	36.4
		雑工	0.0
	合計		114.9
	Fu(C)	擁壁工	0.0
		ブロック積擁壁工	61.5
		水路工	12.4

残土	295.3	m3
----	-------	----

71.0 - ( 320.7 + 45.6 ) = -295.3

± 工

## 土工数量集計表

名 称	掘削工			盛土工							
	すき取り 粘性土 C(E) (m3)	オープン 砂質土 C1(SE) (m3)	片切 砂質土 C2(SE) (m3)	路床盛土				路体盛土			
				B1-1 (1.0<W) (m3)	B1-2 (1.0≦W<2.5) (m3)	B1-3 (2.5≦W<4.0) (m3)	B1-4 (4.0≦W) (m3)	B2-1 (1.0<W) (m3)	B2-2 (1.0≦W<2.5) (m3)	B2-3 (2.5≦W<4.0) (m3)	B2-4 (4.0≦W) (m3)
	29.3	243.0	113.3	6.7	50.2	0.0		0.0	0.0	0.0	
合計	29.3	243.0	113.3	6.7	50.2	0.0		0.0	0.0	0.0	
名 称	盛土工			法面整形工							
	路肩盛土 B3 (m3)	路体外盛土 B5 (m3)	畦畔盛土 B6 (m3)	切土法面整形 L(SE) (m2)	盛土法面整形 L(B) (m2)						
			0.0								
左側	0.0	14.1		93.3	46.4						
右側	0	0.0		63.9	0.0						
合計	0.0	14.1	0.0	157.2	46.4						

## 土 工

## 数 量 計 算 書

測点番号	区間距離 (m)	表土すき取り・C(E)								
		断 面 積 (m2)	平均断面積 (m2)	体 積 (m3)	断 面 積 (m2)	平均断面積 (m2)	体 積 (m3)	断 面 積 (m2)	平均断面積 (m2)	体 積 (m3)
	0.0	0.0								
NO.6	10.7	1.0	0.50	5.4						
NO.7	20.0	2.5	1.75	35.0						
NO.7+15.0	15.0	2.9	2.70	40.5						
KA2-1 (NO.8+0.763)	5.8	2.2	2.55	14.8						
	8.0	2.7	2.45	19.6						
	0.0	2.5								
KE2-1 (NO.9+0.763)	2.2	1.4	1.95	4.3						
KE2-2 (NO.9+5.866)	5.1	1.1	1.25	6.4						
	5.3	0.8	0.95	5.0						
	0.0	0.1								
NO.11	13.6	0.9	0.50	6.8						
KE3-1 (NO.11+6.116)	5.9	0.9	0.90	5.3						
	7.3	0.1	0.50	3.7						
	0.0	0.2								
NO.12	4.7	0.2	0.20	0.9						
	6.0	0.1	0.15	0.9						
	0.0	0.0								
KE4-2 (NO.15+17.888)	1.1	1.1	0.55	0.6						
	7.6	1.1	1.10	8.4						
小 計	19.4			9.0						

## 土 工

## 数 量 計 算 書

測点番号	区間距離 (m)	表土すき取り・C(E)								
		断 面 積 (m2)	平均断面積 (m2)	体 積 (m3)	断 面 積 (m2)	平均断面積 (m2)	体 積 (m3)	断 面 積 (m2)	平均断面積 (m2)	体 積 (m3)
	0.0	0.0								
NO.16+10.0	8.0	1.7	0.85	6.8						
KA4-2 (NO.17+0.388)	7.7	1.8	1.75	13.5						
	15.0	1.1	1.45	21.8						
	0.0	0.0								
KE5-1 (NO.19+19.701)	8.2	0.8	0.40	3.3						
	5.2	1.4	1.10	5.7						
	4.1	0.7	1.05	4.3						
取付道路部 (NO.8+13.3 右側)										
右側										
NO.0+5.0	0.0	0.2								
NO.0+9.0	4.0	0.2	0.20	0.8						
左側										
NO.0+5.0	0.0	0.2								
NO.0+9.0	4.0	0.1	0.15	0.6						
坂路部 (NO.12+7.9 右側)										
右側										
NO.0+6.5	0.0	0.3								
NO.0+14.8	8.3	0.2	0.25	2.1						
左側										
NO.0+4.4	0.0	0.4								
NO.0+14.8	10.4	0.2	0.30	3.1						
小 計	66.9			20.3						

# 数量計算書

[illegible]

## 土 工

## 数 量 計 算 書

測点番号	区間距離 (m)	掘 削(オープン)・C1(SE)			掘 削(片切)・C2(SE)					
		断 面 積 (m2)	平均断面積 (m2)	体 積 (m3)	断 面 積 (m2)	平均断面積 (m2)	体 積 (m3)	断 面 積 (m2)	平均断面積 (m2)	体 積 (m3)
	0.0				0.3					
NO.1	9.0				0.3	0.30	2.7			
KE1-2 (NO.1+5.756)	5.8				0.3	0.30	1.7			
NO.2	14.2				0.3	0.30	4.3			
KA1-2 (NO.2+5.756)	5.8				0.3	0.30	1.7			
	9.5				0.3	0.30	2.9			
	0.0				3.5					
NO.3+10.0	6.9				3.5	3.50	24.2			
NO.4	10.0				1.9	2.70	27.0			
	1.3				0.0	0.95	1.2			
	0.0				0.0					
KE2-1 (NO.9+0.763)	5.4				0.7	0.35	1.9			
KE2-2 (NO.9+5.866)	5.1	0.0			1.0	0.85	4.3			
NO.10	14.1	1.0	0.50	7.1	0.0	0.50	7.1			
KA2-2 (NO.10+5.866)	5.9	1.3	1.15	6.8	0.0	0.00	0.0			
NO.11	14.1	0.0	0.65	9.2	0.4	0.20	2.8			
KE3-1 (NO.11+6.116)	6.1	0.0	0.00	0.0	0.6	0.50	3.1			
NO.12		1.1			0.0					
KE3-2 (NO.12+9.796)	9.8	0.0	0.55	5.4	0.6	0.30	2.9			
NO.13	10.2	1.0	0.50	5.1	0.0	0.30	3.1			
KA3-2 (NO.13+10.046)	10.0	0.0	0.50	5.0	0.7	0.35	3.5			
NO.14	10.0				0.9	0.80	8.0			
小計	40.0			0.0			0.0			



## 土 工

## 数 量 計 算 書

測点番号	区間距離 (m)	掘 削(オープン)・C1(SE)			掘 削(片切)・C2(SE)					
		断 面 積 (m2)	平均断面積 (m2)	体 積 (m3)	断 面 積 (m2)	平均断面積 (m2)	体 積 (m3)	断 面 積 (m2)	平均断面積 (m2)	体 積 (m3)
KE4-1 (NO.14+12.546)	12.5	0.0			1.0	0.95	11.9			
NO.15	7.5	1.4	0.70	5.3	0.0	0.50	3.8			
KE4-2 (NO.15+17.888)	17.9	2.3	1.85	33.1	0.6	0.30	5.4			
NO.16+10.0	12.1	4.8	3.55	43.0	0.1	0.35	4.2			
KA4-2 (NO.17+0.388)	10.4	1.7	3.25	33.8	3.9	2.00	20.8			
NO.18	19.6	0.0	0.85	16.7	11.5	7.70	150.9			
KA5-1 (NO.18+19.701)	19.7	0.0	0.00	0.0	7.5	9.50	187.2			
KE5-1 (NO.19+19.701)	20.0	1.1	0.55	11.0	2.0	4.75	95.0			
NO.20+10.0	10.3	1.6	1.35	13.9	0.0	1.00	10.3			
KA5-2 (NO.21+1.485)	11.5	2.1	1.85	21.3						
NO.22	18.5	1.3	1.70	31.5						
KA6-1 (NO.22+6.054)	6.1	1.3	1.30	7.9						
NO.23	13.9	1.1	1.20	16.7						
KE6-1 (NO.23+6.888)	6.9	1.5	1.30	9.0						
NO.24	13.1	0.8	1.15	15.1						
KE6-2 (NO.24+12.008)	12.0	7.8	4.30	51.6						
NO.25	8.0	1.2	4.50	36.0	0.0					
KA6-2 (NO.25+12.842)	12.8	8.8	5.00	64.0	8.2	4.10	52.5			
NO.26	7.2	13.8	11.30	81.4	6.0	7.10	51.1			
KE7-1 (NO.26+13.258)	13.3	2.3	8.05	107.1	12.3	9.15	121.7			
NO.27	6.7	2.2	2.25	15.1	8.1	10.20	68.3			
KA7-2 (NO.27+15.842)	15.8	2.0	2.10	33.2	6.9	7.50	118.5			
NO.28+10.0	14.2	5.3	3.65	51.8	5.9	6.40	90.9			
KA8-1 (NO.29+2.519)	12.5	12.5	8.90	111.3	8.2	7.05	88.1			
NO.30	17.5	29.8	21.15	370.1	29.6	18.90	330.8			
小計	166.1			43.0			30.4			

測点番号	区間距離 (m)	掘 削(オープン)・C1(SE)			掘 削(片切)・C2(SE)					
		断 面 積 (m2)	平均断面積 (m2)	体 積 (m3)	断 面 積 (m2)	平均断面積 (m2)	体 積 (m3)	断 面 積 (m2)	平均断面積 (m2)	体 積 (m3)
取付道路部 (NO.8+13.3 右側)										
左側										
NO.0+5.0	0.0				0.2					
NO.0+9.0	4.0				0.5	0.35	1.4			
坂路部 (NO.12+7.9 右側)										
	0.0				0.0					
NO.0+14.8	4.0				0.3	0.15	0.6			
(右側ブロック部)										
NO.0+5.6	0.0				0.0					
NO.0+6.5	1.6				1.8	0.90	1.4			
NO.0+14.8	8.3				0.8	1.30	10.8			
(左側ブロック部)										
NO.0+3.0	0.0				0.0					
NO.0+4.4	1.4				1.3	0.65	0.9			
NO.0+14.8	10.4				1.2	1.25	13.0			
小 計	25.7			0.0			0.0			
ブロック積擁壁部										
	0.0				1.9					
NO.3+10.0	3.7				1.9	1.90	7.0			
	4.0				0.0	0.95	3.8			
	0.0				0.0					

## 土 工

## 数 量 計 算 書

測点番号	区間距離 (m)	掘 削(オープン)・C1(SE)			掘 削(片切)・C2(SE)					
		断 面 積 (m2)	平均断面積 (m2)	体 積 (m3)	断 面 積 (m2)	平均断面積 (m2)	体 積 (m3)	断 面 積 (m2)	平均断面積 (m2)	体 積 (m3)
NO.11	13.6				5.0	2.50	34.0			
KE3-1 (NO.11+6.116)	5.9				3.0	4.00	23.6			
	7.3				0.0	1.50	11.0			
	0.0				3.8					
NO.12	4.8				3.8	3.80	18.2			
	6.6				3.8	3.80	25.1			
	0.0				0.0					
KE3-2 (NO.12+9.796)	1.0				4.2	2.10	2.1			
NO.13	9.9				3.3	3.75	37.1			
KA3-2 (NO.13+10.046)	2.1	0.0			6.7	5.00	10.5			
NO.14	9.9	8.6	4.30	42.6	0.0	3.35	33.2			
KE4-1 (NO.14+12.546)	12.4	11.9	10.25	127.1						
	2.0	11.9	11.90	23.8						
	1.1	0.0	5.95	6.5						
小 計	84.3			200.0			82.9			
NO.20+10.0	0.0				0.0					
KA5-2 (NO.21+1.485)	11.9				1.7	0.85	10.1			
NO.22	18.5				1.2	1.45	26.8			

## 土 工

## 数 量 計 算 書

測点番号	区間距離 (m)	掘 削(オープン)・C1(SE)			掘 削(片切)・C2(SE)					
		断 面 積 (m2)	平均断面積 (m2)	体 積 (m3)	断 面 積 (m2)	平均断面積 (m2)	体 積 (m3)	断 面 積 (m2)	平均断面積 (m2)	体 積 (m3)
KA6-1 (NO.22+6.054)	6.1				1.1	1.15	7.0			
	1.6				0.0	0.55	0.9			
小 計	38.1			0.0			0.0			
合 計	354.2			243.0			113.3			

測点番号	区間距離 (m)	路床盛土(1.0<W)・B1-1			路床盛土(1.0≤W<2.5)・B1-2			路床盛土(2.5≤W<4.0)・B1-3		
		断 面 積 (m2)	平均断面積 (m2)	体 積 (m3)	断 面 積 (m2)	平均断面積 (m2)	体 積 (m3)	断 面 積 (m2)	平均断面積 (m2)	体 積 (m3)
NO.0	0.0									
KA1-1 (NO.0+4.000)	4.0									
NO.1	16.0									
KE1-2 (NO.1+5.756)	5.8									
NO.2	14.2									
KA1-2 (NO.2+5.756)	5.8				0.0					
NO.3	14.2				3.3	1.65	23.4	0.0		
NO.3+10.0	10.0				0.0	1.65	16.5	3.9	1.95	19.5
NO.4	10.0							5.3	4.60	46.0
NO.5	20.0							0.0	2.65	53.0
NO.6	20.0							4.4	2.20	44.0
NO.7	20.0							0.0	2.20	44.0
NO.7+15.0	15.0									
KA2-1 (NO.8+0.763)	5.8							0.0		
KE2-1 (NO.9+0.763)	20.0				0.0			2.9	1.45	29.0
KE2-2 (NO.9+5.866)	5.1				1.9	0.95	4.8	0.0	1.45	7.4
NO.10	14.1				0.0	0.95	13.4			
KA2-2 (NO.10+5.866)	5.9									
NO.11	14.1									
KE3-1 (NO.11+6.116)	6.1									
NO.12	13.9	0.0								
KE3-2 (NO.12+9.796)	1.0	1.2	0.60	0.6						
NO.13	10.2	0.0	0.60	6.1	0.0					
KA3-2 (NO.13+10.046)	10.0				1.6	0.80	8.0			
NO.14	10.0				1.2	1.40	14.0			
小計	71.2			6.7			22.0			0.0

## 土 工

## 数 量 計 算 書

測点番号	区間距離 (m)	路床盛土(1.0<W)・B1-1			路床盛土(1.0≤W<2.5)・B1-2			路床盛土(2.5≤W<4.0)・B1-3		
		断 面 積 (m2)	平均断面積 (m2)	体 積 (m3)	断 面 積 (m2)	平均断面積 (m2)	体 積 (m3)	断 面 積 (m2)	平均断面積 (m2)	体 積 (m3)
KE4-1 (NO.14+12.546)	12.5				0.7	0.95	11.9			
NO.15	7.5									
KE4-2 (NO.15+17.888)	17.9									
NO.16+3.0	0.0				0.2					
NO.16+10.0	7.0				0.2	0.20	1.4			
KA4-2 (NO.17+0.388)	10.4				0.2	0.20	2.1			
NO.18	19.6				0.2	0.20	3.9			
KA5-1 (NO.18+19.701)	19.7				0.2	0.20	3.9			
KE5-1 (NO.19+19.701)	20.0				0.2	0.20	4.0			
NO.20+4.7	5.0				0.2	0.20	1.0			
NO.19+8.0	0.0				0.0					
KE5-1 (NO.19+19.701)	11.7				0.6	0.30	3.5			
NO.20+10.0	10.3				0.3	0.45	4.6			
NO.20+12.7	2.7				0.0	0.15	0.4			
KA5-2 (NO.21+1.485)	8.8									
NO.22+7.7	0.0	0.0								
	1.1	0.1	0.05	0.1						
NO.22+12.6	3.6	0.1	0.10	0.4						
	0.0	0.0								
NO.23	4.5	0.1	0.05	0.2						
	2.7	0.0	0.05	0.1						
小計	165.0			0.0			28.2			0.0

## 土 工

## 数 量 計 算 書

測点番号	区間距離 (m)	路床盛土(1.0<W)・B1-1			路床盛土(1.0≤W<2.5)・B1-2			路床盛土(2.5≤W<4.0)・B1-3		
		断 面 積 (m <sup>2</sup> )	平均断面積 (m <sup>2</sup> )	体 積 (m <sup>3</sup> )	断 面 積 (m <sup>2</sup> )	平均断面積 (m <sup>2</sup> )	体 積 (m <sup>3</sup> )	断 面 積 (m <sup>2</sup> )	平均断面積 (m <sup>2</sup> )	体 積 (m <sup>3</sup> )
取付道路部 (NO.8+13.3 右側)										
右側										
NO.0+5.0	0.0	0.5								
NO.0+9.0	4.0	0.2	0.35	1.4						
左側										
NO.0+5.0	0.0	0.4								
NO.0+9.0	4.0	0.2	0.30	1.2						
坂路部 (NO.12+7.9 右側)										
	0.0				0.0					
NO.0+4.4	1.4				0.7	0.35	0.5			
NO.0+6.5	2.1				0.3	0.50	1.1			
	4.3				0.0	0.15	0.6			
小 計	15.8			0.0			0.0			0.0
合 計	252.0			6.7			50.2			0.0

測点番号	区間距離 (m)	路体外盛土(左側)・B5								
		断 面 積 (m <sup>2</sup> )	平均断面積 (m <sup>2</sup> )	体 積 (m <sup>3</sup> )	断 面 積 (m <sup>2</sup> )	平均断面積 (m <sup>2</sup> )	体 積 (m <sup>3</sup> )	断 面 積 (m <sup>2</sup> )	平均断面積 (m <sup>2</sup> )	体 積 (m <sup>3</sup> )
(左側)										
	0.0	0.0								
NO.1	11.4	7.9	3.95	45.0						
KE1-2 (NO.1+5.756)	5.8	8.8	8.35	48.4						
NO.2	14.2	6.3	7.55	107.2						
KA1-2 (NO.2+5.756)	5.8	2.9	4.60	26.7						
	10.8	0.0	1.45	15.7						
	0.0	0.0								
	5.4	11.1	5.55	30.0						
NO.5	11.2	11.1	11.10	124.3						
	7.8	7.5	9.30	72.5						
	0.0	0.0								
NO.7	10.6	0.7	0.35	3.7						
	5.9	0.7	0.70	4.1						
	0.0	0.0								
KA2-1 (NO.8+0.763)	2.0	4.8	2.40	4.8						
	7.4	0.0	2.40	17.8						
KE4-2 (NO.15+17.888)	0.0	0.7								
	7.6	0.0	0.35	2.7						
KA4-2 (NO.17+0.388)	0.0	1.3								
小 計	7.6			2.7						



測点番号	区間距離 (m)	路体外盛土(左側)・B5								
		断 面 積 (m2)	平均断面積 (m2)	体 積 (m3)	断 面 積 (m2)	平均断面積 (m2)	体 積 (m3)	断 面 積 (m2)	平均断面積 (m2)	体 積 (m3)
	17.6	0.0	0.65	11.4						
	0.0	0.0								
KA5-2 (NO.21+1.485)	10.1	0.8	0.40	4.0						
	17.0									
NO22	1.5	0.6	0.70	1.1						
KA6-1 (NO.22+6.054)	6.1	0.6	0.60	3.7						
	1.5	0.6	0.60	0.9						
	0.0	0.0								
NO.37	13.1	1.7	0.85	11.1						
	10.0	0.0	0.85	8.5						
	0.0	0.0								
KE9-1 (NO.40+3.285)	5.7	1.6	0.80	4.6						
	3.6	0.0	0.80	2.9						
	0.0	0.0								
	5.6	5.7	2.85	16.0						
KA10-1 (NO.42+15.383)	3.5	5.7	5.70	20.0						
	3.2	0.0	2.85	9.1						
小 計	53.8			11.4						
合 計	61.4			14.1						

## 土 工

## 数 量 計 算 書

測点番号	区間距離 (m)	切土法面整形(左側)・L(SE)								
		長さ (m)	平均長さ (m)	面 積 (m2)	長さ (m)	平均長さ (m)	面 積 (m2)	長さ (m)	平均長さ (m)	面 積 (m2)
(左側)										
	0.0	0.3								
NO.3+10.0	3.9	0.3	0.30	1.2						
NO.4	10.0	0.2	0.25	2.5						
	2.8	0.2	0.20	0.6						
	0.0	2.4								
KE4-2 (NO.15+17.888)	1.1	2.1	2.25	2.5						
	6.2	1.4	1.75	10.9						
NO.16+10.0	0.0	0.0								
	7.3	1.6	0.80	5.8						
	0.0	5.0								
NO.18	2.0	4.9	4.95	9.9						
KA5-1 (NO.18+19.701)	19.7	3.7	4.30	84.7						
	10.9	1.0	2.35	25.6						
	4.2	0.0	0.50	2.1						
	0.0	0.7								
KE5-1 (NO.19+19.701)	4.6	1.4	1.05	4.8						
	4.3	1.5	1.45	6.2						
	1.4	0.0	0.75	1.1						
小計	14.6			19.2						

測点番号	区間距離 (m)	切土法面整形(左側)・L(SE)								
		長さ (m)	平均長さ (m)	面 積 (m2)	長さ (m)	平均長さ (m)	面 積 (m2)	長さ (m)	平均長さ (m)	面 積 (m2)
ブロック積擁壁部										
	0.0	2.0								
NO.3+10.0	6.9	2.0	2.00	13.8						
NO.4	10.0	1.2	1.60	16.0						
	1.3	0.0	0.60	0.8						
	0.0	2.1								
NO.11	13.6	1.5	1.80	24.5						
KE3-1 (NO.11+6.116)	5.9	1.3	1.40	8.3						
	7.3	1.0	1.15	8.4						
	0.0	0.8								
KA4-2 (NO.17+0.388)	2.7	0.9	0.85	2.3						
	17.3	1.7	1.30	22.5						
	0.0	0.0								
NO.20+10.0	3.8	0.2	0.10	0.4						
KA5-2 (NO.21+1.485)	11.9	1.2	0.70	8.3						
NO.22	1.5	0.8	1.00	1.5						
KA6-1 (NO.22+6.054)	6.1	0.7	0.75	4.6						
	1.6	0.7	0.70	1.1						
	0.0	0.4								
NO.23	3.3	0.4	0.40	1.3						
	2.8	0.4	0.40	1.1						
小 計	9.2			0.0						

## 土 工

## 数 量 計 算 書

測点番号	区間距離 (m)	切土法面整形(左側)・L(SE)								
		長さ (m)	平均長さ (m)	面 積 (m2)	長さ (m)	平均長さ (m)	面 積 (m2)	長さ (m)	平均長さ (m)	面 積 (m2)
坂路部										
KE4-2 (NO.15+17.888)	0.0	0.0								
	7.6	2.0	1.00	7.6						
	2.1	1.4	1.70	3.6						
	3.1	1.9	1.65	5.1						
	2.0	2.1	2.00	4.0						
KA4-2 (NO.17+0.388)	8.5	3.7 0.7	2.20	18.7						
	2.6	0.0	0.35	0.9						
	0.0	2.1								
KA4-2 (NO.17+0.388)	8.0	2.4	2.25	18.0						
	13.5	0.0	1.20	16.2						
	0.0	0.0								
NO.18	3.0	0.3	0.15	0.5						
KA5-1 (NO.18+19.701)	19.7	0.6	0.45	8.9						
	5.3	2.0	1.30	6.9						
	1.1	3.7	2.85	3.1						
	8.0	4.6	4.15	33.2						
	2.4	3.5	4.05	9.7						
	0.7	5.3	4.40	3.1						
	3.6	4.3	4.80	17.3						
	1.2	2.3	3.30	4.0						
	0.0	0.7								
小 計	47.4			74.1						

## 土 工

## 数 量 計 算 書

測点番号	区間距離 (m)	切土法面整形(左側)・L(SE)								
		長さ (m)	平均長さ (m)	面 積 (m2)	長さ (m)	平均長さ (m)	面 積 (m2)	長さ (m)	平均長さ (m)	面 積 (m2)
	9.4	0.0	0.35	3.3						
NO.29+8.0	0.0	0.0								
	3.1	1.5	0.75	2.3						
	3.1	0.0	0.75	2.3						
	0.0	0.0								
	4.0	4.3	2.15	8.6						
	8.0	0.0	2.15	17.2						
小 計	0.0			0.0						
合 計	71.2			93.3						

## 土 工

## 数 量 計 算 書

測点番号	区間距離 (m)	切土法面整形(右側)・L(SE)								
		長さ (m)	平均長さ (m)	面 積 (m2)	長さ (m)	平均長さ (m)	面 積 (m2)	長さ (m)	平均長さ (m)	面 積 (m2)
(3段目)										
	0.0	0.0								
NO.31	8.0	2.9	1.45	11.6						
KE8-2 (NO.31+18.568)	22.6	10.0	6.45	145.8						
NO.32+10.0	13.3	9.9	9.95	132.3						
KA8-2 (NO.33+1.068)	11.7	2.8	6.35	74.3						
	3.7	0.0	1.40	5.2						
ブロック積擁壁部										
	0.0	2.2								
NO.3+10.0	3.7	2.2	2.20	8.1						
	4.0	1.0	1.60	6.4						
	0.0	2.2								
NO.12	4.8	2.6	2.40	11.5						
	6.6	2.6	2.60	17.2						
	0.0	0.0								
KE3-2 (NO.12+9.796)	1.0	1.6	0.80	0.8						
NO.13	9.9	1.9	1.75	17.3						
KA3-2 (NO.13+10.046)	2.1	1.7	1.80	3.8						
NO.14	9.9	1.6	1.65	16.3						
KE4-1 (NO.14+12.546)	12.4	1.8	1.70	21.1						
	2.0	1.8	1.80	3.6						
	1.1	0.0	0.90	1.0						
小 計	49.8			63.9						

## 土 工

## 数 量 計 算 書

測点番号	区間距離 (m)	切土法面整形(右側)・L(SE)								
		長さ (m)	平均長さ (m)	面 積 (m2)	長さ (m)	平均長さ (m)	面 積 (m2)	長さ (m)	平均長さ (m)	面 積 (m2)
	0.0	0.2								
KE9-1 (NO.40+3.285)	14.3	0.2	0.20	2.9						
KE9-2 (NO.40+8.666)	5.4	0.2	0.20	1.1						
	7.8	0.2	0.20	1.6						
取付道路部 (NO.8+13.3)										
右側 ブロック積擁壁										
NO.0+5.0	0.0	1.2								
NO.0+9.0	4.0	1.1	1.15	4.6						
左側 ブロック積擁壁										
NO.0+5.0	0.0	0.3								
NO.0+9.0	4.0	0.0	0.15	0.6						
坂路部 (NO.12+7.9 右側)										
右側 ブロック積擁壁										
NO.0+5.6	0.0	0.0								
NO.0+6.5	1.6	2.1	1.05	1.7						
NO.0+14.8	8.3	0.8	1.45	12.0						
左側 ブロック積擁壁										
NO.0+3.0	0.0	0.0								
NO.0+4.4	1.4	2.1	1.05	1.5						
NO.0+14.8	10.4	1.0	1.55	16.1						
小 計	21.7			0.0						
合 計	71.5			63.9						

## 土 工

## 数 量 計 算 書

測点番号	区間距離 (m)	盛土法面整形(左側)・L(B)								
		長さ (m)	平均長さ (m)	面 積 (m2)	長さ (m)	平均長さ (m)	面 積 (m2)	長さ (m)	平均長さ (m)	面 積 (m2)
(左側)										
NO.5+7.8	0.0	1.4								
	4.8	1.4	1.40	6.7						
	0.9	0.0	0.70	0.6						
NO.8+1.8	0.0	1.1								
	2.8	1.1	1.10	3.1						
	0.0	0.0								
KA4-2 (NO.17+0.388)	3.1	0.8	0.40	1.2						
	15.6	4.2	2.50	39.0						
	2.0	2.0	3.10	6.2						
	0.0	0.0								
	5.5	1.4	0.70	3.9						
KA5-2 (NO.21+1.485)	4.6	0.7	0.70	3.2						
	17.0	0.5								
NO.22	1.5	0.5	0.50	0.8						
KA6-1 (NO.22+6.054)	6.1	0.4	0.45	2.7						
	1.5	0.4	0.40	0.6						
	0.0	0.0								
NO.22+8.0	0.3	0.5	0.25	0.1						
NO.22+8.8	0.8	0.5	0.50	0.4						
NO.22+8.8	0.0	1.0								
NO.22+12.6	3.6	1.0	1.00	3.6						
	0.8	0.0	0.50	0.4						
小 計	35.3			46.4						



## 土 工

## 数 量 計 算 書

測点番号	区間距離 (m)	盛土法面整形(左側)・L(B)								
		長さ (m)	平均長さ (m)	面 積 (m2)	長さ (m)	平均長さ (m)	面 積 (m2)	長さ (m)	平均長さ (m)	面 積 (m2)
	0.0	0.0								
NO.23	4.5	1.2	0.60	2.7						
	2.7	0.0	0.60	1.6						
KE6-1 (NO.23+6.888)	3.4	0.1	0.05	0.2						
NO.24	11.2	0.3	0.20	2.2						
	4.3	0.6	0.45	1.9						
小 計	0.0			0.0						
合 計	35.3			46.4						

工 面 法

## 法面工数量集計表

[illegible]

## 法面工

## 数 量 計 算 書

測点番号	区間距離 (m)	切土法面保護工(左側)・Lc								
		長さ (m)	平均長さ (m)	面 積 (m2)	長さ (m)	平均長さ (m)	面 積 (m2)	長さ (m)	平均長さ (m)	面 積 (m2)
(左側)										
	0.0	1.4								
KE4-2 (NO.15+17.888)	1.1	1.1	1.25	1.4						
	6.2	0.0	0.55	3.4						
	0.0	4.0								
NO.18	2.0	3.9	3.95	7.9						
KA5-1 (NO.18+19.701)	19.7	2.7	3.30	65.0						
	10.9	0.0	1.35	14.7						
	0.0	0.0								
KE5-1 (NO.19+19.701)	4.6	0.4	0.20	0.9						
	4.3	0.5	0.45	1.9						
	1.4	0.0	0.25	0.4						
	0.0	0.0								
KA8-1 (NO.29+2.519)	6.3	0.6	0.30	1.9						
	3.5	2.6	1.60	5.6						
	2.0	0.0	1.30	2.6						
	0.0	5.7								
	6.6	8.7	7.20	47.5						
NO.30	4.0	8.9	8.80	35.2						
KE8-1 (NO.30+5.019)	4.8	8.9	8.90	42.7						
NO.31	14.3	8.9	8.90	127.3						
小計	50.2			95.6						

## 法面工

## 数 量 計 算 書

測点番号	区間距離 (m)	切土法面保護工(左側)・Lc								
		長さ (m)	平均長さ (m)	面 積 (m2)	長さ (m)	平均長さ (m)	面 積 (m2)	長さ (m)	平均長さ (m)	面 積 (m2)
	8.1	13.4	13.40	108.5						
	2.0	0.0	6.70	13.4						
(4段目)										
	0.0	0.0								
NO.38	2.8	2.5	1.25	3.5						
NO.38+10.0	10.0	7.7	5.10	51.0						
KA9-1 (NO.38+16.285)	6.3	3.9	5.80	36.5						
	3.6	0.0	1.95	7.0						
坂路部										
KE4-2 (NO.15+17.888)	0.0	0.0								
	7.6	2.0	1.00	7.6						
	2.1	1.4	1.70	3.6						
	3.1	1.9	1.65	5.1						
	2.0	2.1	2.00	4.0						
KA4-2 (NO.17+0.388)	8.5	3.7 0.7	2.20	18.7						
	2.6	0.0	0.35	0.9						
	0.0	2.1								
KA4-2 (NO.17+0.388)	8.0	2.4	2.25	18.0						
	13.5	0.0	1.20	16.2						
	0.0	0.0								
小 計	47.4			74.1						

## 法面工

## 数 量 計 算 書

測点番号	区間距離 (m)	切土法面保護工(左側)・Lc								
		長さ (m)	平均長さ (m)	面 積 (m2)	長さ (m)	平均長さ (m)	面 積 (m2)	長さ (m)	平均長さ (m)	面 積 (m2)
NO.18	3.0	0.3	0.15	0.5						
KA5-1 (NO.18+19.701)	19.7	0.6	0.45	8.9						
	5.3	2.0	1.30	6.9						
	1.1	3.7	2.85	3.1						
	8.0	4.6	4.15	33.2						
	2.4	3.5	4.05	9.7						
	0.7	5.3	4.40	3.1						
	3.6	4.3	4.80	17.3						
	1.2	2.3	3.30	4.0						
	0.0	0.7								
	9.4	0.0	0.35	3.3						
NO.29+8.0	0.0	0.0								
	3.1	1.5	0.75	2.3						
	3.1	0.0	0.75	2.3						
	0.0	0.0								
	4.0	4.3	2.15	8.6						
	8.0	0.0	2.15	17.2						
小 計	54.4			90.0						
合 計	152.0			259.7						

## 法面工

## 数 量 計 算 書

測点番号	区間距離 (m)	盛土法面保護工(左側)・Lb								
		長さ (m)	平均長さ (m)	面 積 (m2)	長さ (m)	平均長さ (m)	面 積 (m2)	長さ (m)	平均長さ (m)	面 積 (m2)
(左側)										
NO.5+7.8	0.0	1.4								
	4.8	1.4	1.40	6.7						
	0.9	0.0	0.70	0.6						
NO.8+1.8	0.0	1.1								
	2.8	1.1	1.10	3.1						
	0.0	0.0								
KA4-2 (NO.17+0.388)	3.1	0.8	0.40	1.2						
	15.6	4.2	2.50	39.0						
	2.0	2.0	3.10	6.2						
	0.0	0.0								
	5.5	1.4	0.70	3.9						
KA5-2 (NO.21+1.485)	4.6	0.7	0.70	3.2						
	17.0	0.5								
NO.22	1.5	0.5	0.50	0.8						
KA6-1 (NO.22+6.054)	6.1	0.4	0.45	2.7						
	1.5	0.4	0.40	0.6						
	0.0	0.0								
NO.23	0.8	0.2	0.10	0.1						
	0.5	0.0	0.10	0.1						
合 計	31.1			46.4						

擁 壁 工



擁壁工数量集計表

名 称	延長	作業土工								
		床堀 E(SE) (m3)	埋戻 1.0≦W1<4.0 Fu(C) (m3)	埋戻 W1<1m Fu(D) (m3)	基面整正 K (m2)					
1号小型重力式擁壁 (SGW17)		6.2	—	4.6	4.9					
2号小型重力式擁壁 (SGW69)		0.0	0.0	—	0.0					
1号重力式擁壁 (GW36)		0.0	0.0	—	0.0					
合計		6.2	0.0	4.6	4.9					

擁壁工数量集計表

名 称	延長	擁壁工								
		コンクリート $\sigma_{ck}=18\text{N/mm}^2$ (m3)	型枠 (m2)	均しコンクリート $\sigma_{ck}=18\text{N/mm}^2$ (m3)	均し型枠 (m2)	基礎砕石 RC-40 (m2)				
1号小型重力式擁壁(SGW17)										
NO.14+17.0坂路部(左側)	6.5	1.5	8.8	—	—	4.7				
合 計	6.5	1.5	8.8	—	—	4.7				
名 称	延長	擁壁工								
		コンクリート $\sigma_{ck}=18\text{N/mm}^2$ (m3)	型枠 (m2)	均しコンクリート $\sigma_{ck}=18\text{N/mm}^2$ (m3)	均し型枠 (m2)	基礎砕石 RC-40 (m2)				
2号小型重力式擁壁(SGW69)										
NO.7+5.9 ～ NO.7+5.9(左側)	0.0	0.0	0.0	0.0	0.0	—				
合 計	0.0	0.0	0.0	0.0	0.0	—				
名 称	延長	擁壁工								
		コンクリート $\sigma_{ck}=18\text{N/mm}^2$ (m3)	型枠 (m2)	均しコンクリート $\sigma_{ck}=18\text{N/mm}^2$ (m3)	均し型枠 (m2)	基礎砕石 RC-40 (m2)	水抜パイプ VU150 (m)	土砂流出防止網 300*300 (枚)	目地材 t=10mm (m2)	
1号重力式擁壁(GW36)										
NO.7+5.9 ～ NO.8+2.0(左側)	0.0	0.0	0.0	0.0	0.0	—	0.0	0.0	0.0	
合 計	0.0	0.0	0.0	0.0	0.0	—	0.0	0.0	0.0	

## 擁壁工数量集計表

名 称	延長	擁壁工								
		コンクリート $\sigma_{ck}=18\text{N/mm}^2$ (m3)	型枠 (m2)	均しコンクリート $\sigma_{ck}=18\text{N/mm}^2$ (m3)	均し型枠 (m2)					
坂路擁壁										
NO.11+15.1 ～ NO.12+6.4(右側)	0.0	0.0	0.0	0.0	0.0					
合 計	0.0	0.0	0.0	0.0	0.0					
名 称	延長	擁壁工								
		コンクリート $\sigma_{ck}=18\text{N/mm}^2$ (m3)	型枠 (m2)							
1号嵩上擁壁										
KE4-1付近(左側)	32.4	1.6	13.8							
合 計	32.4	1.6	13.8							
名 称	延長	擁壁工								
		コンクリート $\sigma_{ck}=18\text{N/mm}^2$ (m3)	型枠 (m2)							
2号嵩上擁壁										
NO.23付近(右側)	0.0	0.0	0.0							
合 計	0.0	0.0	0.0							

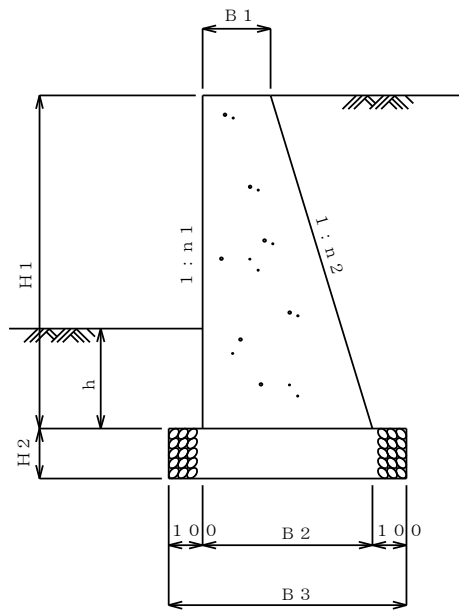
## 擁壁工

## 数 量 計 算 書

測点番号	区間距離 (m)	床 堀・E(SE)			埋 戻W1<1.0・Fu(D)			基面整正・K		
		断 面 積 (m2)	平均断面積 (m2)	体 積 (m3)	断 面 積 (m2)	平均断面積 (m2)	体 積 (m3)	長さ (m)	平均長さ (m)	面 積 (m2)
作業土工										
1号小型重力式擁壁										
NO.0+3.0	0.0	1.0			0.7			0.8		
NO.0+9.5	6.5	0.9	0.95	6.2	0.7	0.70	4.6	0.7	0.75	4.9
計	6.5			6.2			4.6			4.9
合計	0.0			6.2			4.6			4.9

擁壁工

1号小型重力式擁壁 NO.14+17.0坂路部(左側)



コンクリート

$$(B1+B2)/2*H1$$

型 枰

$$\sqrt{1+n_1^2}H_1+\sqrt{1+n_2^2}H_1$$

## 基礎碎石

B3

断面数量表

[illegible]

## 擁壁工

測 点	距 離 (m)	コンクリート			型 枠			基礎砕石					
		断面積	平均断面積	立 積 (m3)	長 さ	平均長さ	面 積 (m2)	長 さ	平均長さ	面 積 (m2)			
NO.0+3.0	0.00	0.308			1.65			0.790					
NO.0+9.5	6.50	0.163	0.236	1.53	1.06	1.356	8.81	0.650	0.720	4.68			
計	6.50			1.53			8.81			4.68			
				1.5			8.8			4.7			

測 点	距 離 (m)	直面積			地上面積			備 考
		高 さ	平均高さ	面 積 (m2)	高 さ	平均高さ	面 積 (m2)	
NO.0+3.0	0.00	0.78			0.28			
NO.0+9.5	6.50	0.50	0.640	4.16	0.00	0.140	0.91	
計	6.50			4.16			0.91	

1号嵩上擁壁
--------

略	図
---	---

300

H

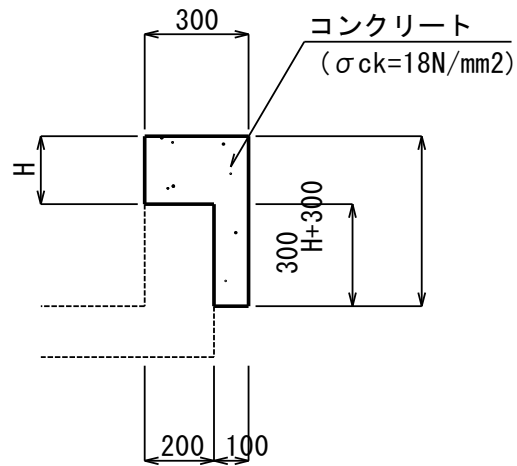
コンクリート  
( $\sigma_{ck}=18\text{N/mm}^2$ )

300

H+300

200

100

[illegible]

## 擁壁工

## 数 量 計 算 書

測点番号	区間距離 (m)	コンクリート			型枠			断 面 積 (m2)	平均断面積 (m2)	体 積 (m3)
		断 面 積 (m2)	平均断面積 (m2)	体 積 (m3)	長さ (m)	平均長さ (m)	面積 (m2)			
1号嵩上擁壁										
	0.0	0.045			0.400					
KE4-1 (NO.14+12.546)	7.6	0.048	0.047	0.357	0.420	0.410	3.116			
	2.2	0.048	0.048	0.106	0.420	0.420	0.924			
	0.0	0.048			0.420					
NO.15	4.4	0.051	0.050	0.220	0.440	0.430	1.892			
KE4-2 (NO.15+17.888)	18.2	0.048	0.050	0.910	0.420	0.430	7.826			
合計	32.4			1.593			13.758			



## ブロック積擁壁工数量集計表

名 称	延長	作業土工							
		床堀		埋戻 1.0≦W1<4.0	埋戻 W1<1m	基面整正			
		E(SE) (m3)		Fu(C) (m3)	Fu(D) (m3)	K (m2)			
1号ブロック積擁壁		16.0	16.0	9.8	—	5.7	5.7		
		0.0		—	0.0	0.0			
2号ブロック積擁壁		62.4		36.1	—	23.0			
3号ブロック積擁壁		26.8		15.6	—	10.0			
4号ブロック積擁壁		0.0		0.0	—	0.0			
1号芝台ブロック		0.0			0.0	0.0			
合計		105.2		61.5	0.0	38.7			

ブロック積擁壁工数量集計表

名 称	延長	ブロック積擁壁工						基礎工	
		ブロック積 1:0.4  (m2)	裏込コンクリート b=100 $\sigma_{ck}=18N/mm^2$ (m3)	裏込め材 RC-40 (m3)	土砂流出防止網 300*300 (枚)	水抜パイプ VU150 (m)	目地材 t=10mm (m2)	1号基礎工 H1=300 (m)	1号基礎工(A) H1=300 (m)
1号ブロック積擁壁									
NO.1+9.0 ～ NO.3+5.5(左側)	0.0	0.0	0.0	0.0	0.0	0.0	0.0	—	0.0
NO.3+3.4 ～ NO.4+1.3(左側)	0.0	0.0	0.0	0.0	0.0	0.0	0.0	0.0	—
NO.5+7.5 ～ NO.7+5.9(左側)	0.0	0.0	0.0	0.0	0.0	0.0	0.0	—	0.0
NO.5+1.8 ～ 取付道路NO.0+9.4(右側)	0.0	0.0	0.0	0.0	0.0	0.0	0.0	—	0.0
取付道路NO.0+9.4 ～ NO.10+2.0(右側)	0.0	0.0	0.0	0.0	0.0	0.0	0.0	—	0.0
NO.12+7.9坂路部(右側)	0.0	0.0	0.0	0.0	0.0	0.0	—	—	1.6
NO.12+7.9坂路部(左側)	0.0	0.0	0.0	0.0	0.0	0.0	0.0	—	1.4
NO.14+17.0坂路部(右側)	9.5	14.9	1.5	2.2	1.0	0.5	—	—	8.2
NO.20+7.0 ～ NO.22+7.0(左側)	0.0	0.0	0.0	0.0	0.0	0.0	0.0	—	0.0
NO.22+16.7 ～ NO.23+2.8(左側)	0.0	0.0	0.0	0.0	0.0	0.0	—	0.0	—
合 計	9.5	14.9	1.5	2.2	5.0	2.5	0.0	0.0	8.2

ブロック積擁壁工数量集計表

名 称	延長	ブロック積擁壁工						基礎工	
		ブロック積	裏込コンクリート	裏込め材	土砂流出防止網	水抜パイプ	目地材	1号基礎工	1号基礎工(A)
		1:0.5  (m2)	b=100  $\sigma_{ck}=18\text{N/mm}^2$ (m3)	RC-40  (m3)	300*300  (枚)	VU150  (m)	t=10mm  (m2)	H1=300  (m)	H1=300  (m)
2号ブロック積擁壁									
NO.0+5.5 ～ NO.1+5.2(右側)	0.0	0.0	0.0	0.0	0.0	0.0	0.0	—	0.0
NO.3+10.0 ～ NO.3+13.0(右側)	0.0	0.0	0.0	0.0	0.0	0.0	—	—	0.0
NO.13+2.1 ～ NO.14+15.7(右側)	33.4	100.5	10.0	27.1	11.0	5.5	4.1	—	32.3
合 計	33.4	100.5	10.0	27.1	11.0	5.5	4.1	—	32.3
名 称	延長	ブロック積擁壁工						基礎工	
		ブロック積	裏込コンクリート	裏込め材	土砂流出防止網	水抜パイプ	目地材	2号基礎工	2号基礎工(A)
		1:0.5  (m2)	b=150  $\sigma_{ck}=18\text{N/mm}^2$ (m3)	RC-40  (m3)	300*300  (枚)	VU150  (m)	t=10mm  (m2)	H1=350  (m)	H1=350  (m)
3号ブロック積擁壁									
NO.1+5.2 ～ NO.3+10.0(右側)	0.0	0.0	0.0	0.0	0.0	0.0	0.0	—	0.0
NO.11+15.1 ～ NO.12+6.4(右側)	0.0	0.0	0.0	0.0	0.0	0.0	0.0	—	0.0
NO.12+9.3 ～ NO.13+2.1(右側)	13.0	34.7	5.2	10.6	4.0	2.2	1.3	—	12.0
NO.39+8.9 ～ NO.40+16.5(右側)	0.0	0.0	0.0	0.0	0.0	0.0	0.0	0.0	—
合 計	13.0	34.7	5.2	10.6	4.0	2.2	1.3	0.0	12.0

ブロック積擁壁工数量集計表

名 称	延長	ブロック積擁壁工						基礎工	
		ブロック積 1:0.4  (m2)	裏込コンクリート b=100 $\sigma_{ck}=18N/mm^2$ (m3)	裏込め材 RC-40 (m3)	土砂流出防止網 300*300 (枚)	水抜パイプ VU150 (m)	目地材 t=10mm (m2)	1号基礎工 H1=300 (m)	
4号ブロック積擁壁 (切土用)									
NO.10+6.2～ NO.11+13.7(左側)	0.0	0.0	0.0	0.0	0.0	0.0	0.0	0.0	
NO.16+17.7～ NO.17+17.7(左側)	20.0	16.9	1.7	1.7	0.0	0.0	0.8	0.0	
合計	20.0	16.9	1.7	1.7	0.0	0.0	0.8	0.0	
名 称	1号芝台 ブロック  (m)								
	0.0								
合計	0.0								

## 擁壁工

## 数 量 計 算 書

測点番号	区間距離 (m)	床 堀・E(SE)			埋 戻1.0≦W1<4.0・Fu(C)			基面整正・K		
		断 面 積 (m2)	平均断面積 (m2)	体 積 (m3)	断 面 積 (m2)	平均断面積 (m2)	体 積 (m3)	長さ (m)	平均長さ (m)	面 積 (m2)
作業土工										
1号ブロック積擁壁 (左側)										
	0.0	0.0			0.0			0.0		
NO.3	14.2	1.3	0.65	9.2	1.1	0.55	7.8	0.7	0.35	5.0
	5.5	1.3	1.30	7.2	1.1	1.10	6.1	0.7	0.70	3.9
	0.0	1.6			1.7			1.3		
NO.3+10.0	6.9	1.6	1.60	11.0	1.7	1.70	11.7	1.3	1.30	9.0
NO.4	10.0	1.7	1.65	16.5	1.7	1.70	17.0	1.3	1.30	13.0
	1.3	1.7	1.70	2.2	1.7	1.70	2.2	1.3	1.30	1.7
	0.0	1.4			1.2			0.7		
NO.5+9.4	1.9	1.4	1.40	2.7	1.2	1.20	2.3	0.7	0.70	1.3
NO.6	10.6	1.4	1.40	14.8	1.2	1.20	12.7	0.7	0.70	7.4
NO.7	20.0	0.3	0.85	17.0	0.3	0.75	15.0	0.2	0.45	9.0
	5.9	0.3	0.30	1.8	0.3	0.30	1.8	0.2	0.20	1.2
	0.0	1.7			1.0			0.9		
NO.20+10.0	3.8	2.4	2.05	7.8	1.6	1.30	4.9	0.9	0.90	3.4
KA5-2 (NO.21+1.485)	11.9	1.2	1.80	21.4	0.9	1.25	14.9	0.7	0.80	9.5
NO.22	1.5	1.2	1.20	1.8	0.9	0.90	1.4	0.7	0.70	1.1
KA6-1 (NO.22+6.054)	6.1	1.2	1.20	7.3	0.8	0.85	5.2	0.7	0.70	4.3
	1.6	1.2	1.20	1.9	0.8	0.80	1.3	0.7	0.70	1.1
	0.0	1.2			0.8			0.7		
NO.23	3.3	1.2	1.20	4.0	0.8	0.80	2.6	0.7	0.70	2.3
	2.8	1.2	1.20	3.4	0.8	0.80	2.2	0.7	0.70	2.0

## 数量計算書

[illegible]

# 数量計算書

[illegible]

測点番号	区間距離 (m)	床 掘・E(SE)			埋 戻 $1.0 \leq W1 < 4.0 \cdot Fu(C)$			基面整正・K		
		断 面 積 (m <sup>2</sup> )	平均断面積 (m <sup>2</sup> )	体 積 (m <sup>3</sup> )	断 面 積 (m <sup>2</sup> )	平均断面積 (m <sup>2</sup> )	体 積 (m <sup>3</sup> )	長さ (m)	平均長さ (m)	面 積 (m <sup>2</sup> )
	0.0	1.6			0.9			1.1		
NO.12	4.8	1.6	1.60	7.7	0.9	0.90	4.3	1.1	1.10	5.3
	6.6	1.6	1.60	10.6	0.9	0.90	5.9	1.1	1.10	7.3
	0.0	0.0			0.0			0.0		
KE3-2 (NO.12+9.796)	1.0	2.2	1.10	1.1	1.3	0.65	0.7	0.8	0.40	0.4
NO.13	9.9	2.1	2.15	21.3	1.2	1.25	12.4	0.8	0.80	7.9
	2.1	2.1	2.10	4.4	1.2	1.20	2.5	0.8	0.80	1.7
	0.0	2.4			1.4			0.8		
KE9-1 (NO.40+3.285)	14.3	2.4	2.40	34.3	1.4	1.40	20.0	0.8	0.80	11.4
KE9-2 (NO.46+8.666)	5.3	2.4	2.40	12.7	1.4	1.40	7.4	0.8	0.80	4.2
	7.8	2.4	2.40	18.7	1.4	1.40	10.9	0.8	0.80	6.2
計	0.0			26.8			15.6			10.0
4号ブロック積擁壁 (左側)										
	0.0	1.4			1.0			0.7		
NO.11	13.6	1.4	1.40	19.0	1.0	1.00	13.6	0.7	0.70	9.5
KE3-1 (NO.11+6.116)	5.9	1.4	1.40	8.3	1.0	1.00	5.9	0.7	0.70	4.1
	7.3	1.4	1.40	10.2	1.0	1.00	7.3	0.7	0.70	5.1
	0.0	1.4			0.6			0.8		
KA4-2 (NO.17+0.388)	2.7	1.4	1.40	3.8	0.6	0.60	1.6	0.8	0.80	2.2

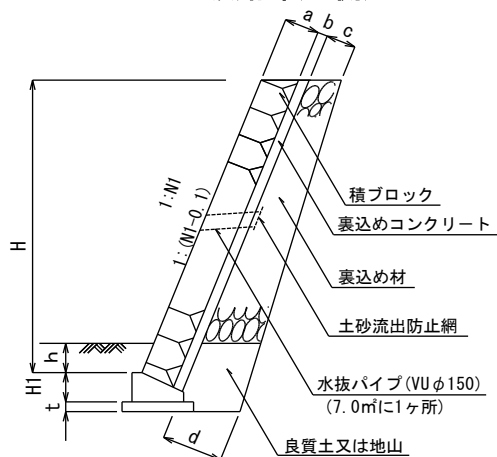


# 数量計算書

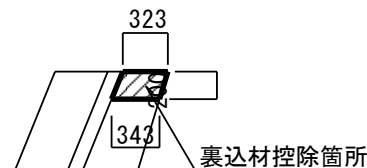
[illegible]

1号ブロック積擁壁 NO.12+7.9坂路部(右側)

### 1) 断面計算書



a = 0.35  
b = 0.10  
c = 0.30



裏込材控除面積

$$(0.323+0.343)*0.20/2$$

$$= 0.067 \text{ m}^2$$

裏込め材計算一般式(標準設計一般式前面に水位がない場合)

$$A = (\sqrt{1 + N_1^2/2}) * ((d - c) * (H - h))$$

$$/(H+H1+t)+2c)*(H-h)$$

$$d=c+H*0.1$$

N1	H1	t
0.4	0.30	0.10

## 数量計算書

[illegible]

## 2) 数量計算書

測 点	距 離 (m)	ブロック積面積			裏込め材			控除面積(根入れ部)			備 考
		法長 (m)	平均法長 (m)	面 積 (m2)	断面積 (m2)	平均断面積 (m2)	立 積 (m3)	法長 (h×斜率) (m)	平均法長 (m)	面 積 (m2)	
NO.0+4.9	0.0										
NO.0+6.5	1.6	2.94	1.47	2.35	1.0	0.50	0.8	0.323	0.16	0.26	
NO.0+14.8	8.3	1.15	2.05	17.02	0.2	0.60	5.0	0.323	0.32	2.66	
合 計	0.0			0.00			0.0			0.00	

### 3) 数量計算書

#### ① 裏込めコンクリート

$$\text{・ (ブロック積面積} \times b) = 0.00 \times 0.10 = 0.0 \text{ m}^3$$

#### ② 水抜パイプ・土砂流出防止網

・ 水抜パイプ対象面積

控除面積(根入れ部)

$$A = 0.00 \text{ m}^2$$

・ 対象面積

$$0.00 - 0.00 = 0.00 \text{ m}^2$$

・ 土砂流出防止網(水抜パイプ本数)

$$0.00 / 7 \text{ (7m}^2\text{に1ヶ所)} = 0.0 = 0 \text{ 枚}$$

・ 水抜きパイプ延長

$$(0.35 + 0.10) \times \sqrt{1} + 0.4^2 \times 0 = 0.0 \text{ m}$$

#### ③ 目地材

$$\text{・ 平均法長 (ブロック積面積/延長)} = 0.00 / 0.0 = 0 \text{ m}$$

$$\text{・ 平均断面積 (平均法長} \times (a+b)) = (0.00 \times (0.35 + 0.10)) = 0 \text{ m}^2$$

・ 目地材ヶ所数 (10mに1ヶ所)

$$(\text{延長}/10.0) = 0.0 / 10.0 = 0 \text{ ヶ所}$$

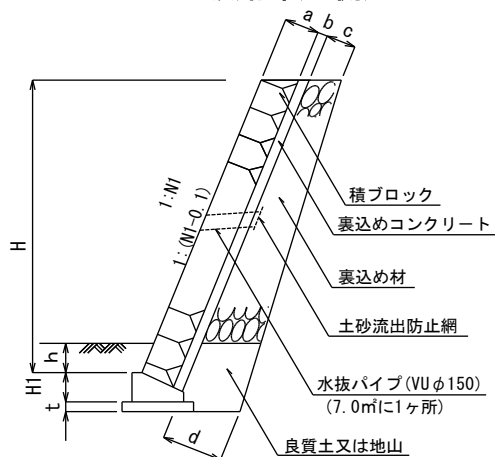
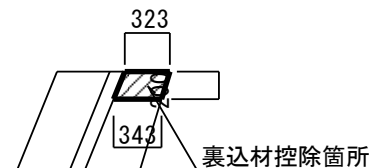
$$\text{・ 目地材面積 (平均断面積} \times \text{目地材ヶ所数)} = 0.00 \times 0 = 0 \text{ m}^2$$

#### ④ 1号基礎工(A)

$$0.0 - 1.6 = -1.6 \text{ m}$$

1号ブロック積擁壁 NO.12+7.9坂路部(左側)

### 1) 断面計算書


$$\begin{aligned} a &= 0.35 \\ b &= 0.10 \\ c &= 0.30 \end{aligned}$$


### 裏込材控除面積

$$(0.323+0.343)*0.20/2$$

$$= 0.067 \text{ m}^2$$

裏込め材計算一般式(標準設計一般式前面に水位がない場合)

$$A = (\sqrt{1 + N_1^2/2}) * ((d - c) * (H - h))$$

$$/(H+H1+t)+2c)*(H-h)$$

$$d=c+H*0.1$$

N1	H1	t
0.4	0.30	0.10

## 数量計算書

[illegible]

## 2) 数量計算書

測 点	距 離 (m)	ブロック積面積			裏込め材			控除面積(根入れ部)			備 考
		法長 (m)	平均法長 (m)	面 積 (m2)	断面積 (m2)	平均断面積 (m2)	立 積 (m3)	法長 (h×斜率) (m)	平均法長 (m)	面 積 (m2)	
NO.0+3.0	0.0										
NO.0+4.4	1.4	3.02	1.51	2.11	1.0	0.50	0.7	0.323	0.16	0.22	
NO.0+9.0	4.6	2.03	2.53	11.64	0.6	0.80	3.7	0.323	0.32	1.47	
NO.0+12.0	3.0	2.20	2.12	6.36	0.6	0.60	1.8	0.323	0.32	0.96	
NO.0+14.8	2.8	1.59	1.90	5.32	0.4	0.50	1.4	0.323	0.32	0.90	
合 計	0.0			0.00			0.0			0.00	

### 3) 数量計算書

#### ① 裏込めコンクリート

$$\text{・ (ブロック積面積} \times b) = 0.00 \times 0.10 = 0.0 \text{ m}^3$$

#### ② 水抜パイプ・土砂流出防止網

・ 水抜パイプ対象面積

控除面積(根入れ部)

$$A = 0.00 \text{ m}^2$$

・ 対象面積

$$0.00 - 0.00 = 0.00 \text{ m}^2$$

・ 土砂流出防止網(水抜パイプ本数)

$$0.00 / 7 \text{ (7m}^2\text{に1ヶ所)} = 0.0 = 0 \text{ 枚}$$

・ 水抜きパイプ延長

$$(0.35 + 0.10) \times \sqrt{1} + 0.4 \times 2 \times 0 = 0.0 \text{ m}$$

#### ③ 目地材

$$\text{・ 平均法長 (ブロック積面積/延長)} = 0.00 / 0.0 = 0 \text{ m}$$

$$\text{・ 平均断面積 (平均法長} \times (a+b)) = (0.00 \times (0.35 + 0.10)) = 0 \text{ m}^2$$

・ 目地材ヶ所数 (10mに1ヶ所)

$$(\text{延長}/10.0) = 0.0 / 10.0 = 0 \text{ ヶ所}$$

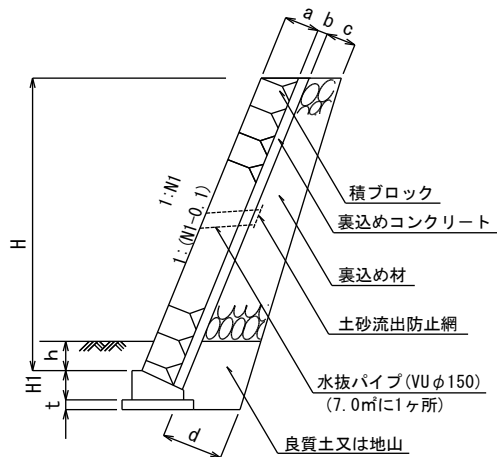
$$\text{・ 目地材面積 (平均断面積} \times \text{目地材ヶ所数)} = 0.00 \times 0 = 0 \text{ m}^2$$

#### ④ 1号基礎工(A)

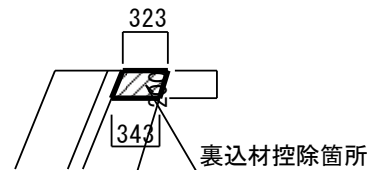
$$0.0 - 1.4 = -1.4 \text{ m}$$

1号ブロック積擁壁 NO.14+17.0坂路部(右側)

### 1) 断面計算書



a = 0.35  
b = 0.10  
c = 0.30



裏込材控除面積

$$(0.323+0.343)*0.20/2$$

$$= 0.067 \text{ m}^2$$

裏込め材計算一般式(標準設計一般式前面に水位がない場合)

$$A = (\sqrt{1 + N1^2/2}) * ((d - c) * (H - h))$$

$$/(H+H1+t)+2c)*(H-h)$$

$$d=c+H*0.1$$

N1	H1	t
0.4	0.30	0.10

# 数量計算書

[illegible]



## 2) 数量計算書

測 点	距 離 (m)	ブロック積面積			裏込め材			控除面積(根入れ部)			備 考
		法長 (m)	平均法長 (m)	面 積 (m2)	断面積 (m2)	平均断面積 (m2)	立 積 (m3)	法長 (h×斜率) (m)	平均法長 (m)	面 積 (m2)	
NO.0+3.0	0.0										
NO.0+4.3	1.3	2.39	1.20	1.56	0.5	0.25	0.3	0.754	0.38	0.49	
NO.0+9.5	5.2	1.39	1.89	9.83	0.1	0.30	1.6	0.754	0.75	3.90	
NO.0+12.5	3.0	0.93	1.16	3.48	0.1	0.10	0.3	0.754	0.75	2.25	
合 計	9.5			14.87			2.2			6.64	

### 3) 数量計算書

#### ① 裏込めコンクリート

$$\cdot (\text{ブロック積面積} \times b) = 14.87 \times 0.10 = 1.5 \text{ m}^3$$

#### ② 水抜パイプ・土砂流出防止網

・ 水抜パイプ対象面積

控除面積(根入れ部)

$$A = 6.64 \text{ m}^2$$

・ 対象面積

$$14.87 - 6.64 = 8.23 \text{ m}^2$$

・ 土砂流出防止網(水抜パイプ本数)

$$8.23 / 7 \text{ (7m}^2\text{に1ヶ所)} = 1.2 = 1 \text{ 枚}$$

・ 水抜きパイプ延長

$$(\text{0.35} + \text{0.10}) \times \sqrt{1} + \text{0.4}^2 \times 1 = 0.5 \text{ m}$$

#### ③ 目地材

$$\cdot \text{平均法長 (ブロック積面積/延長)} = 14.87 / 9.5 = 1.57 \text{ m}$$

$$\cdot \text{平均断面積 (平均法長} \times (\text{a} + \text{b})) = (1.57 \times (\text{0.35} + \text{0.10})) = 0.71 \text{ m}^2$$

・ 目地材ヶ所数 (10mに1ヶ所)

$$(\text{延長}/10.0) = 9.5 / 10.0 = 0 \text{ ヶ所}$$

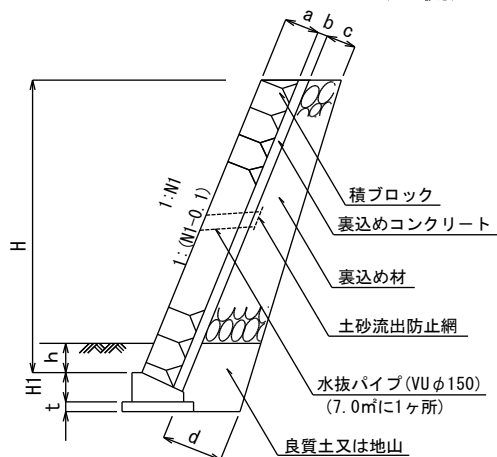
$$\cdot \text{目地材面積 (平均断面積} \times \text{目地材ヶ所数)} = 0.71 \times 0 = 0 \text{ m}^2$$

#### ④ 1号基礎工(A)

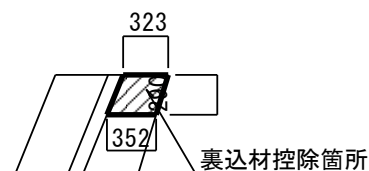
$$9.5 - 1.3 = 8.2 \text{ m}$$

1号ブロック積擁壁 NO.20+7.0 ～ NO.22+7.0(左側)

### 1) 断面計算書



a = 0.35  
b = 0.10  
c = 0.30



裏込材控除面積

$$(0.323+0.352)*0.29/2$$

$$= 0.098 \text{ m}^2$$

裏込め材計算一般式(標準設計一般式前面に水位がない場合)

$$A = (\sqrt{1 + N_1^2/2}) * ((d - c) * (H - h))$$

$$/(H+H1+t)+2c)*(H-h)$$

$$d=c+H*0.1$$

N1	H1	t
0.4	0.30	0.10

## 数量計算書

[illegible]

## 2) 数量計算書

測 点	距 離 (m)	ブロック積面積			裏込め材			控除面積(根入れ部)			備 考
		法長 (m)	平均法長 (m)	面 積 (m2)	断面積 (m2)	平均断面積 (m2)	立 積 (m3)	法長 (h×斜率) (m)	平均法長 (m)	面 積 (m2)	
NO.20+7.0											
NO.20+10.0		0.88			0.1			0.323			
NO.20+17.0	7.4	2.07	1.48	10.95	0.5	0.30	2.2	0.323	0.32	2.37	
KA5-2(NO.21+1.485)	4.5	1.87	1.97	8.87	0.5	0.50	2.3	0.323	0.32	1.44	
NO.22	1.5	1.41	1.64	2.46	0.3	0.40	0.6	0.323	0.32	0.48	
KA6-1(NO.22+6.054)	6.1	1.36	1.39	8.48	0.3	0.30	1.8	0.323	0.32	1.95	
NO.22+7.7	1.6	1.34	1.35	2.16	0.2	0.25	0.4	0.323	0.32	0.51	
合 計	0.0			0.00			0.0			0.00	

### 3) 数量計算書

#### ① 裏込めコンクリート

$$\cdot (\text{ブロック積面積} \times b) = 0.00 \times 0.10 = 0.0 \text{ m}^3$$

#### ② 水抜パイプ・土砂流出防止網

・ 水抜パイプ対象面積

控除面積(根入れ部)

$$A = 0.00 \text{ m}^2$$

・ 対象面積

$$0.00 - 0.00 = 0.00 \text{ m}^2$$

・ 土砂流出防止網(水抜パイプ本数)

$$0.00 / 7 \text{ (7m}^2\text{に1ヶ所)} = 0.0 = 0 \text{ 枚}$$

・ 水抜きパイプ延長

$$(\text{0.35} + \text{0.10}) \times \sqrt{1} + 0.4^2 \times 0 = 0.0 \text{ m}$$

#### ③ 目地材

$$\cdot \text{平均法長 (ブロック積面積/延長)} = 0.00 / 0.0 = \text{####} \text{ m}$$

$$\cdot \text{平均断面積 (平均法長} \times (a+b)) = (\text{#DIV/0!} \times (\text{0.35} + \text{0.10})) = \text{####} \text{ m}^2$$

・ 目地材ヶ所数 (10mに1ヶ所)

$$(\text{延長}/10.0) = 0.0 / 10.0 = 0 \text{ ヶ所}$$

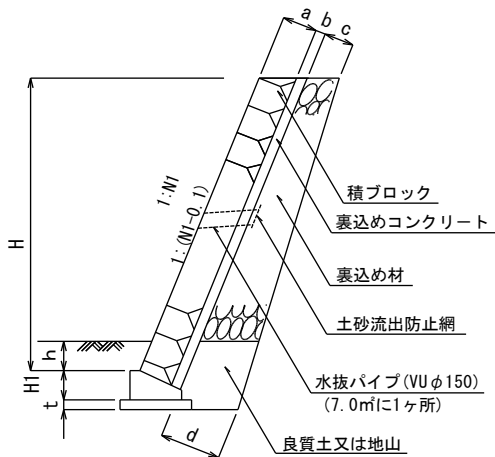
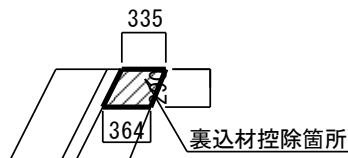
$$\cdot \text{目地材面積 (平均断面積} \times \text{目地材ヶ所数)} = \text{#DIV/0!} \times 0 = 0 \text{ m}^2$$

#### ④ 1号基礎工(A)

$$= 0.0 \text{ m}$$

2号ブロック積擁壁 NO.13+2.1 ~ NO.14+15.7(右側)

### 1) 断面計算書


$$\begin{aligned} a &= 0.35 \\ b &= 0.10 \\ c &= 0.30 \end{aligned}$$


裹込材控除面積

$$(0.335+0.364)*0.29/2$$

$$= 0.101 \text{ m}^2$$

裏込め材計算一般式(標準設計一般式前面に水位がない場合)

$$A = (\sqrt{1 + N_1^2/2}) * ((d - c) * (H - h))$$

$$/(H+H1+t)+2c)*(H-h)$$

$$d=c+H*0.1$$

N1	H1	t
0.5	0.30	0.10

# 数量計算書

[illegible]

## 2) 数量計算書

測 点	距 離 (m)	ブロック積面積			裏込め材			控除面積(根入れ部)			備 考
		法長 (m)	平均法長 (m)	面 積 (m2)	断面積 (m2)	平均断面積 (m2)	立 積 (m3)	法長 (h×斜率) (m)	平均法長 (m)	面 積 (m2)	
NO.13+2.1	0.0	3.35			1.0			0.671			
KA3-2(NO.13+10.046)	8.0	3.21	3.28	26.24	0.9	0.95	7.6	0.671	0.67	5.36	
NO.14	9.9	3.03	3.12	30.89	0.8	0.85	8.4	0.671	0.67	6.63	
KE4-1(NO.14+12.546)	12.4	2.81	2.92	36.21	0.7	0.75	9.3	0.671	0.67	8.31	
NO.14+14.6	2.0	2.78	2.80	5.60	0.7	0.70	1.4	0.671	0.67	1.34	
NO.14+15.7	1.1		1.39	1.53		0.35	0.4		0.34	0.37	
合 計	33.4			100.47			27.1			22.01	

### 3) 数量計算書

#### ① 裏込めコンクリート

$$\text{・ (ブロック積面積} \times b) = 100.47 \times 0.10 = 10.0 \text{ m}^3$$

#### ② 水抜パイプ・土砂流出防止網

・ 水抜パイプ対象面積

控除面積(根入れ部)

$$A = 22.01 \text{ m}^2$$

・ 対象面積

$$100.47 - 22.01 = 78.46 \text{ m}^2$$

・ 土砂流出防止網(水抜パイプ本数)

$$78.46 / 7 \text{ (7m}^2\text{に1ヶ所)} = 11.2 = 11 \text{ 枚}$$

・ 水抜きパイプ延長

$$(0.35 + 0.10) \times \sqrt{1 + 0.5^2} \times 11 = 5.5 \text{ m}$$

#### ③ 目地材

$$\text{・ 平均法長 (ブロック積面積/延長)} = 100.47 / 33.4 = 3.01 \text{ m}$$

$$\text{・ 平均断面積 (平均法長} \times (a+b)) = (3.01 \times (0.35 + 0.10)) = 1.35 \text{ m}^2$$

・ 目地材ヶ所数 (10mに1ヶ所)

$$(\text{延長}/10.0) = 33.4 / 10.0 = 3 \text{ ヶ所}$$

$$\text{・ 目地材面積 (平均断面積} \times \text{目地材ヶ所数)} = 1.35 \times 3 = 4.1 \text{ m}^2$$

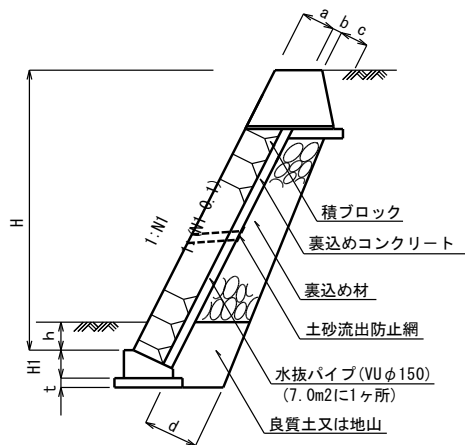
#### ④ 1号基礎工(A)

$$33.4 - 1.1 = 32.3 \text{ m}$$



3号ブロック積擁壁 NO.12+9.3 ~ NO.13+2.1(右側)

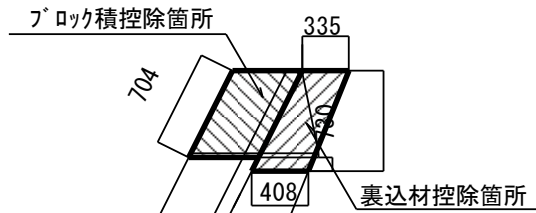
### 1) 断面計算書



a = 0.35

$$b = 0.15$$

**c = 0.30**



裏込材控除面積

$$(0.335+0.408)*0.73/2$$

$$= 0.271 \text{ m}^2$$

裏込め材計算一般式(標準設計一般式前面に水位がない場合)

$$A = (\sqrt{1 + N1^2/2}) * ((d - c) * (H - h))$$

$$/(H+H1+t)+2c)*(H-h)$$

$$d=c+H*0.1$$

N1	H1	t
0.5	0.35	0.10

# 数量計算書

[illegible]

## 2) 数量計算書

測 点	距 離 (m)	ブロック積面積			裏込め材			控除面積(根入れ部)			備 考
		法長 (m)	平均法長 (m)	面 積 (m2)	断面積 (m2)	平均断面積 (m2)	立 積 (m3)	法長 (h×斜率) (m)	平均法長 (m)	面 積 (m2)	
NO.12+9.3	0.0										
KE3-2(NO.12+9.796)	1.0	2.87	1.44	1.44	0.9	0.45	0.5	0.671	0.34	0.34	
NO.13	9.9	2.70	2.79	27.62	0.8	0.85	8.4	0.671	0.67	6.63	
NO.13+2.1	2.1	2.65	2.68	5.63	0.8	0.80	1.7	0.671	0.67	1.41	
合 計	13.0			34.69			10.6			8.38	

### 3) 数量計算書

#### ① 裏込めコンクリート

$$\text{・ (ブロック積面積} \times b) = 34.69 \times 0.15 = 5.2 \text{ m}^3$$

#### ② 水抜パイプ・土砂流出防止網

・ 水抜パイプ対象面積

控除面積(根入れ部)

$$A = 8.38 \text{ m}^2$$

・ 対象面積

$$34.69 - 8.38 = 26.31 \text{ m}^2$$

・ 土砂流出防止網(水抜パイプ本数)

$$26.31 / 7 \text{ (7m}^2\text{に1ヶ所)} = 3.8 = 4 \text{ 枚}$$

・ 水抜きパイプ延長

$$(0.35 + 0.15) \times \sqrt{1 + 0.5^2} \times 4 = 2.2 \text{ m}$$

#### ③ 目地材

$$\text{・ 平均法長 (ブロック積面積/延長)} = 34.69 / 13.0 = 2.67 \text{ m}$$

$$\text{・ 平均断面積 (平均法長} \times (a+b)) = (2.67 \times (0.35 + 0.15)) = 1.34 \text{ m}^2$$

・ 目地材ヶ所数 (10mに1ヶ所)

$$(\text{延長}/10.0) = 13.0 / 10.0 = 1 \text{ ヶ所}$$

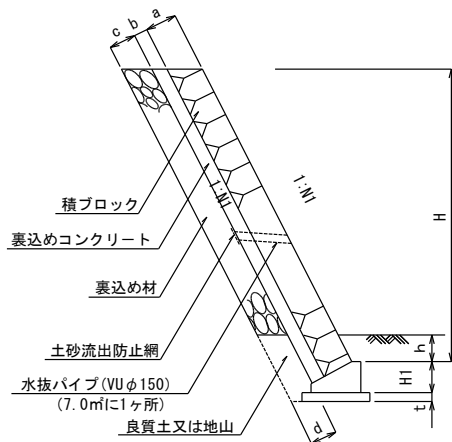
$$\text{・ 目地材面積 (平均断面積} \times \text{目地材ヶ所数)} = 1.34 \times 1 = 1.3 \text{ m}^2$$

#### ④ 2号基礎工(A)

$$13.0 - 1.0 = 12.0 \text{ m}$$

4号ブロック積擁壁 NO.16+17.7～ NO.17+17.7(左側)

### 1) 断面計算書



a = 0.35

$$b = 0.10$$

c = 0.30

裏込め材計算一般式(標準設計一般式前面に水位がない場合)

$$A = (\sqrt{1 + N_1^2/2}) * ((d - c) * (H - h) / ((H + H_1 + t) + 2c) * (H - h))$$

N1	H1	t
0.4	0.30	0.10

# 数量計算書

[illegible]

## 2) 数量計算書

測 点	距 離 (m)	ブロック積面積			裏込め材			控除面積(根入れ部)			備 考
		法長 (m)	平均法長 (m)	面 積 (m2)	断面積 (m2)	平均断面積 (m2)	立 積 (m3)	法長 (h×斜率) (m)	平均法長 (m)	面 積 (m2)	
NO.16+17.7	0.0	0.33			0			0.749			
KA4-2(NO.17+0.388)	2.7	0.52	0.43	1.16	0	0.00	0.0	0.749	0.75	2.03	
NO.17+17.7	17.3	1.30	0.91	15.74	0.2	0.10	1.7	0.749	0.75	12.98	
合 計	20.0			16.90			1.7			15.01	

### 3) 数量計算書

#### ① 裏込めコンクリート

$$\cdot (\text{ブロック積面積} \times b) = 16.90 \times 0.10 = 1.7 \text{ m}^3$$

#### ② 水抜パイプ・土砂流出防止網

・ 水抜パイプ対象面積

控除面積(根入れ部)

$$A = 15.01 \text{ m}^2$$

・ 対象面積

$$16.90 - 15.01 = 1.89 \text{ m}^2$$

・ 土砂流出防止網(水抜パイプ本数)

$$1.89 / 7 \text{ (7m2に1ヶ所)} = 0.3 = 0 \text{ 枚}$$

・ 水抜きパイプ延長

$$(\text{0.35} + \text{0.10}) \times \sqrt{1} + 0.4^2 \times 0 = 0.0 \text{ m}$$

#### ③ 目地材

$$\cdot \text{平均法長 (ブロック積面積/延長)} = 16.90 / 20.0 = 0.85 \text{ m}$$

$$\cdot \text{平均断面積 (平均法長} \times (\text{a} + \text{b})) = (0.85 \times (\text{0.35} + \text{0.10})) = 0.38 \text{ m}^2$$

・ 目地材ヶ所数 (10mに1ヶ所)

$$(\text{延長}/10.0) = 20.0 / 10.0 = 2 \text{ ヶ所}$$

$$\cdot \text{目地材面積 (平均断面積} \times \text{目地材ヶ所数)} = 0.38 \times 2 = 0.8 \text{ m}^2$$

#### ④ 1号基礎工

$$= 0.0 \text{ m}$$